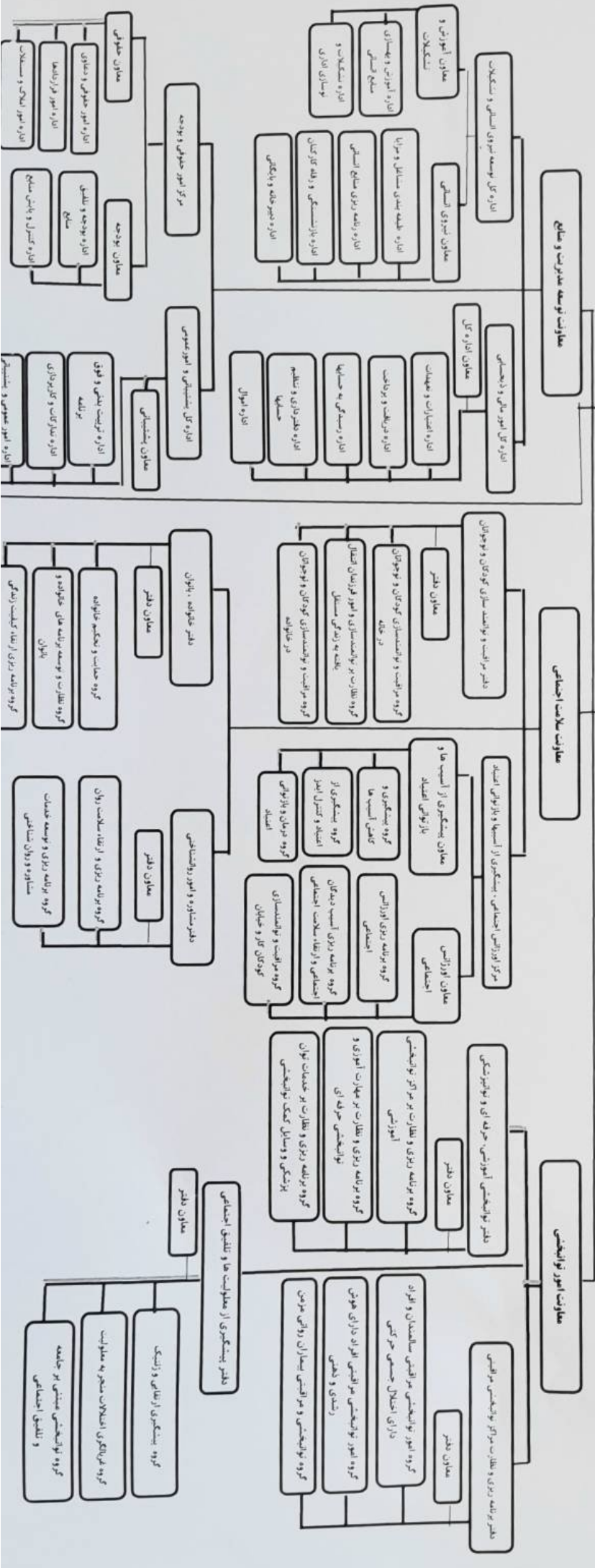
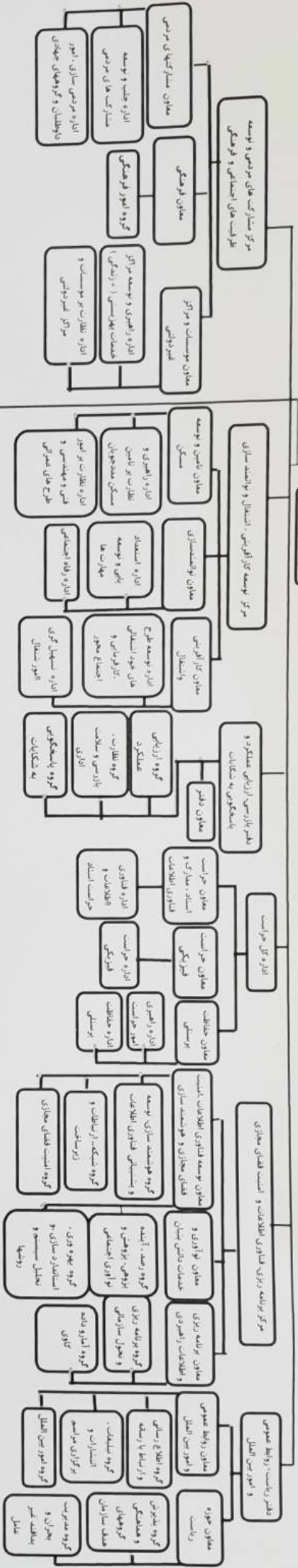


# ریاست سازمان

گرایش

- تیم خانه ستاد منطقه‌ای و معرفی مناسب سازی  
- تیم خانه شورای ملی سالمندان



سازمان تخصصی معلوم سازمان بهزیستی کشور  
نا سطح اداره گروه منطقه‌ای با محوریت معلوم تیرماه ۱۴۰۲